



*earning every day-ahead your trust
stepping forward to the future*

operatorul pieței de energie electrică și de gaze naturale din România

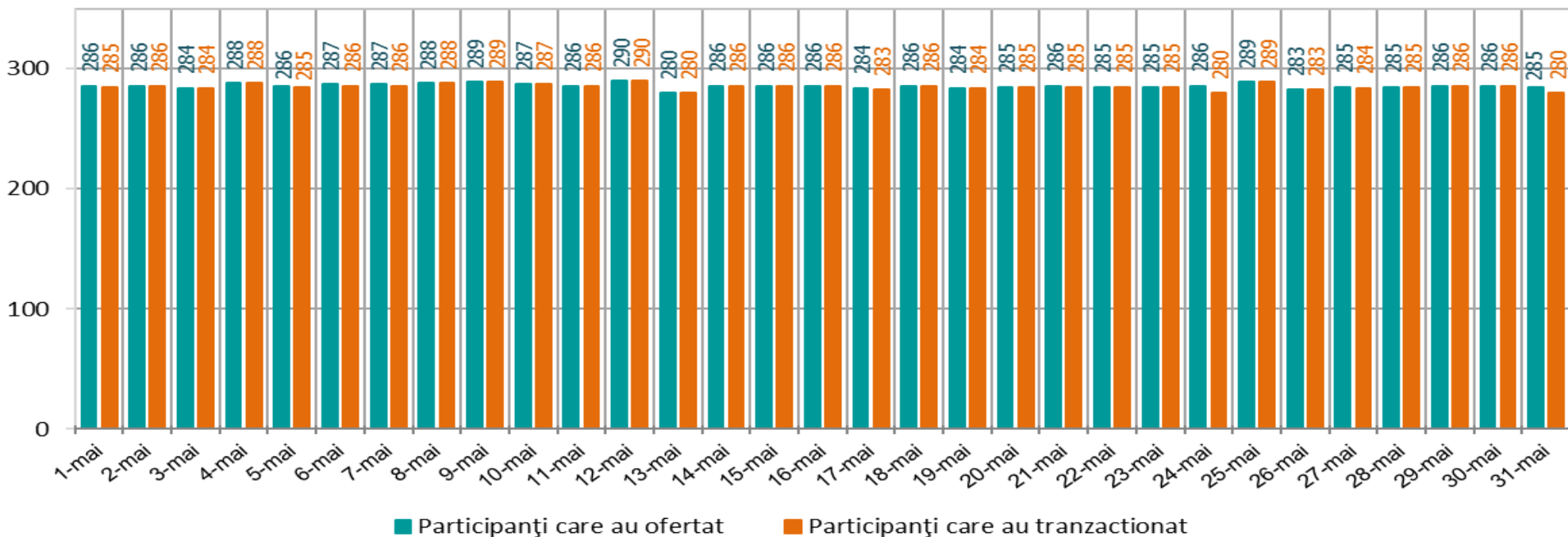
20opcom
ani împreună

Funcționarea Pieței pentru Ziua Următoare

în perioada 01 – 31 mai 2020

Numărul de participanți care au ofertat și tranzacționat pe PZU în perioada 01 – 31 mai 2020

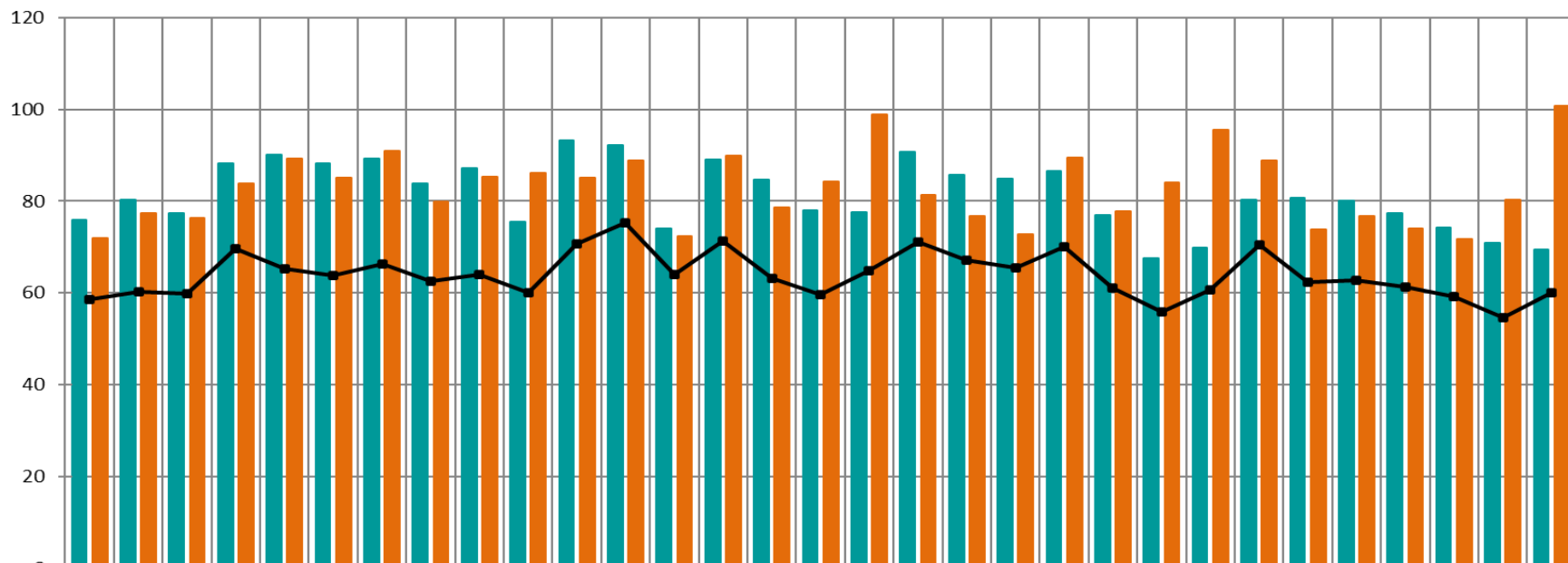
[nr. participanti]



Nr. maxim al participanților care au ofertat = 290
 Nr. mediu al participanților care au ofertat = 286
 Nr. mediu al participanților care au tranzacționat = 285

Volumele zilnice de energie electrică oferite și tranzacționate în perioada 01 – 31 mai 2020

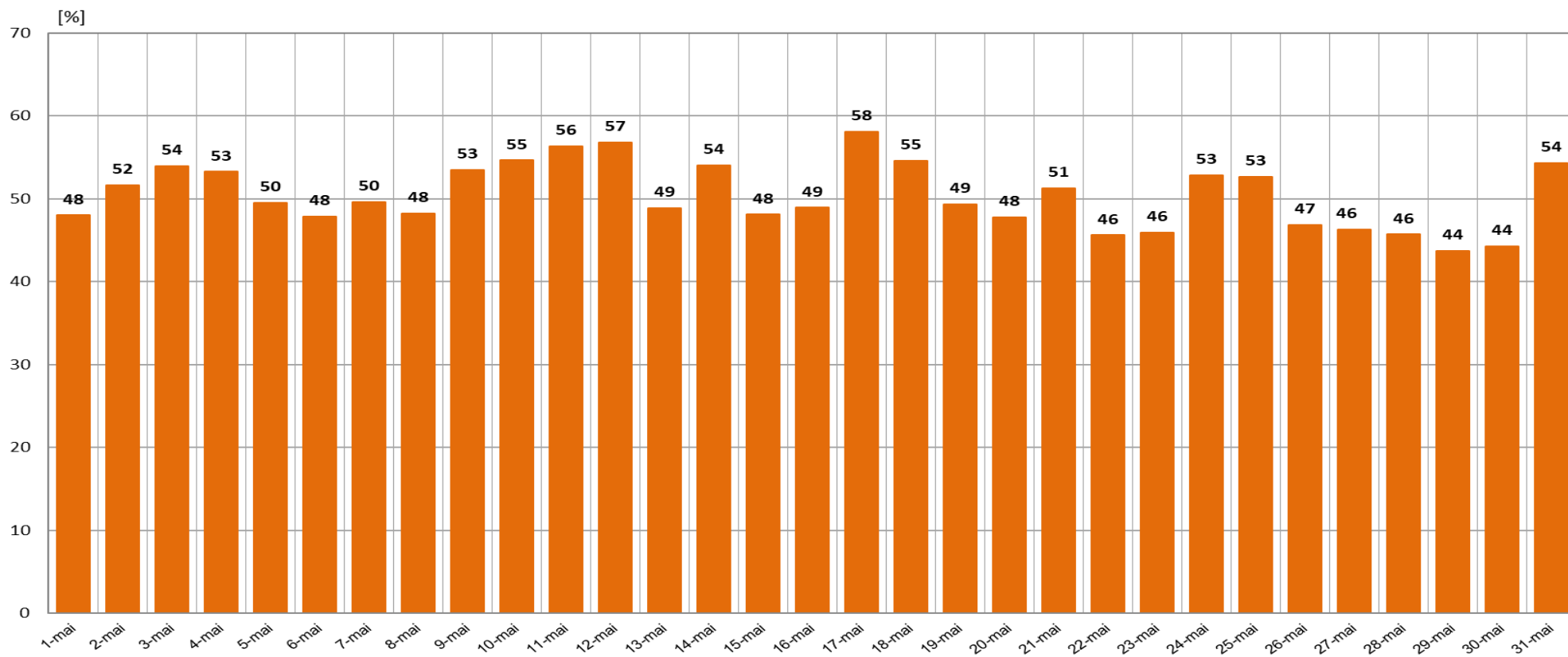
[GWh]



	1	2	3	4	5	6	7	8	9	10	11	12	13	14	15	16	17	18	19	20	21	22	23	24	25	26	27	28	29	30	31
Oferta de Cumparare	76	80	77	88	90	88	89	84	87	75	93	92	74	89	85	78	78	91	86	85	87	77	68	70	80	81	80	77	74	71	70
Oferta de Vanzare	72	77	76	84	89	85	91	80	85	86	85	89	72	90	79	84	99	81	77	73	89	78	84	96	89	74	77	74	72	80	101
Volum Tranzactionat	59	60	60	70	65	64	66	62	64	60	71	75	64	71	63	60	65	71	67	66	70	61	56	61	71	62	63	61	59	55	60

Volumul ofertelor de cumpărare = 2.521 GWh
Volumul ofertelor de vânzare = 2.569 GWh
Volumul total tranzacționat = 1.981 GWh

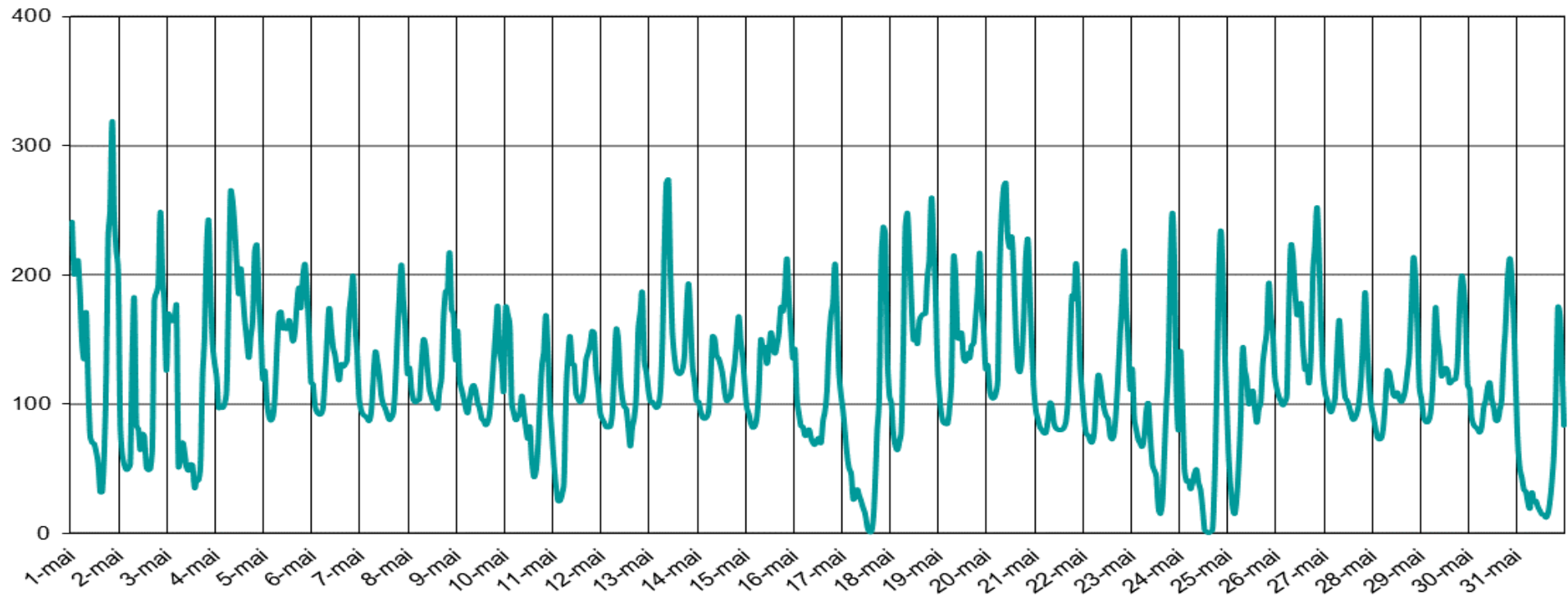
Ponderea zilnică a tranzacțiilor pe PZU în prognoza consumului intern în perioada 01 – 31 mai 2020



Ponderea medie = 50,3 %

Prețul de Închidere a Pieței în perioada 01 – 31 mai 2020

[LEI/MWh]

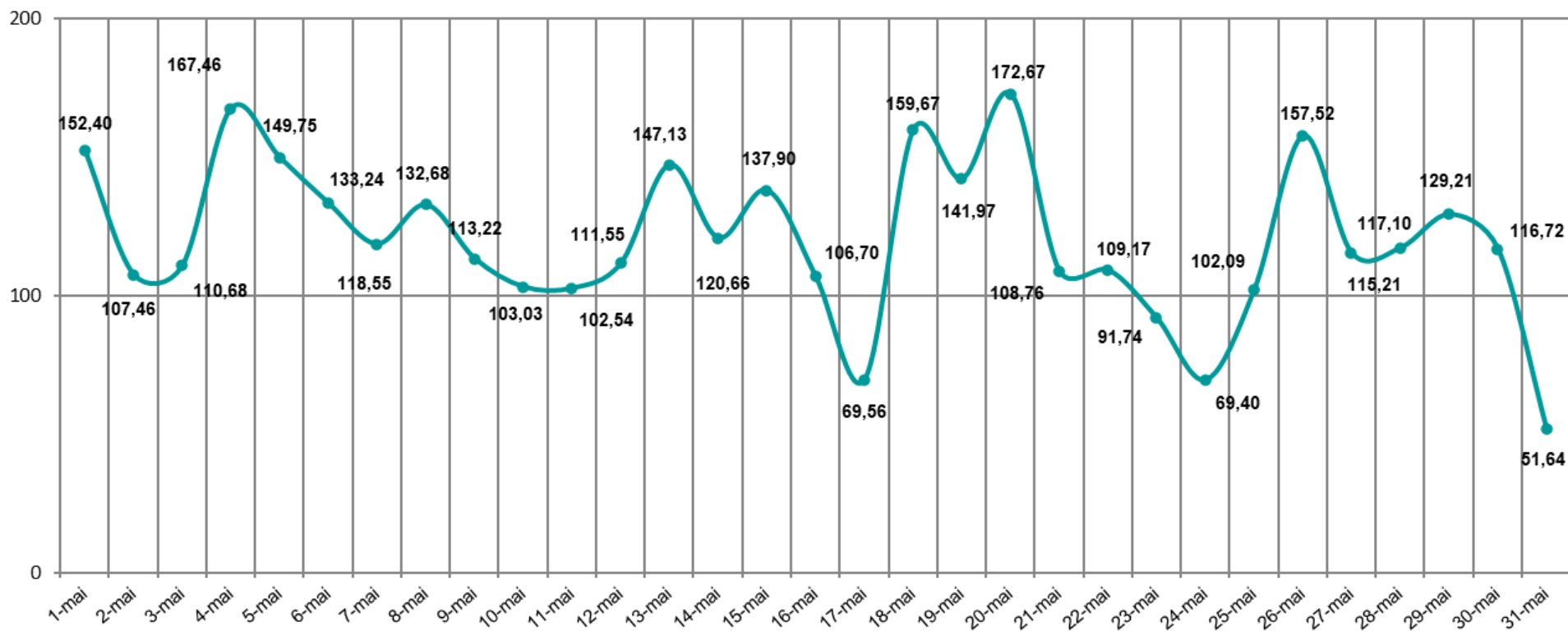


PIP max. = 319,00 lei / MWh

PIP min. = 0,10 lei / MWh

Prețul de Închidere a Pieței (medie zilnică aritmetică) realizat în perioada 01 – 31 mai 2020

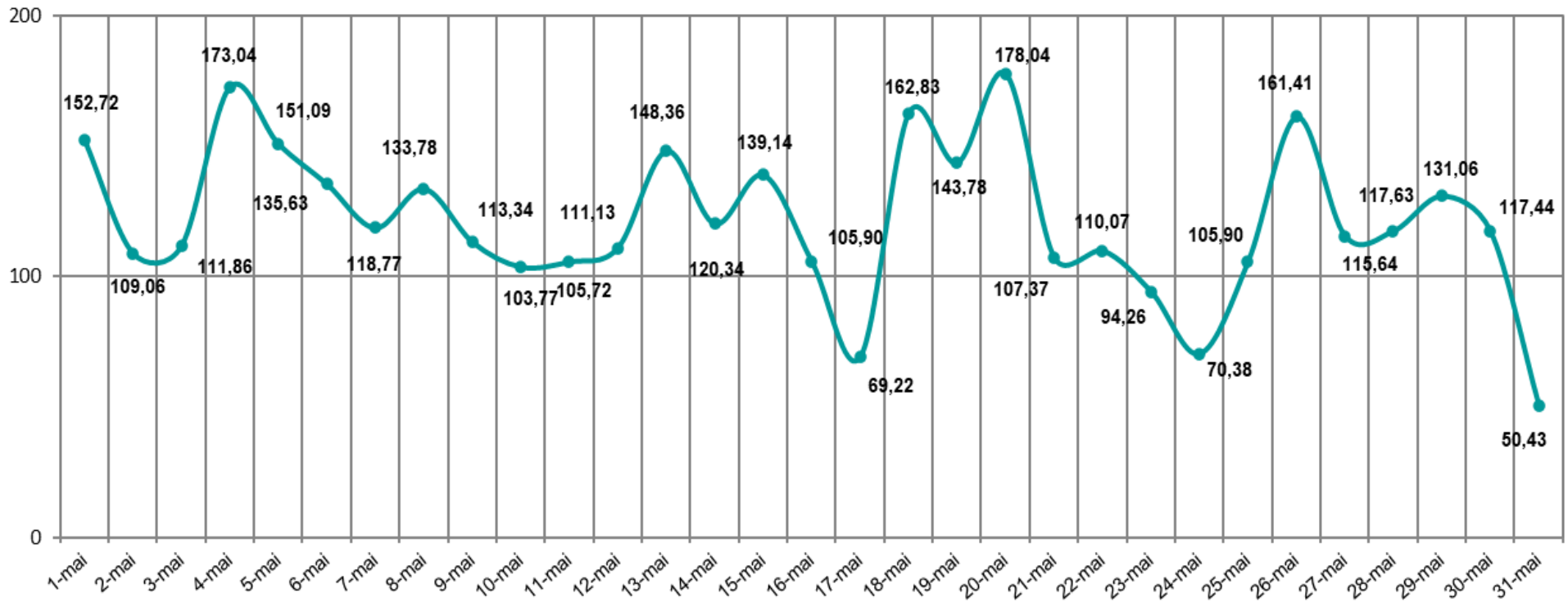
[LEI/MWh]



Pret mediu artimetic = 120,24 lei/MWh

Prețul de Închidere a Pieței (medie zilnică ponderată) realizat în perioada 01 – 31 mai 2020

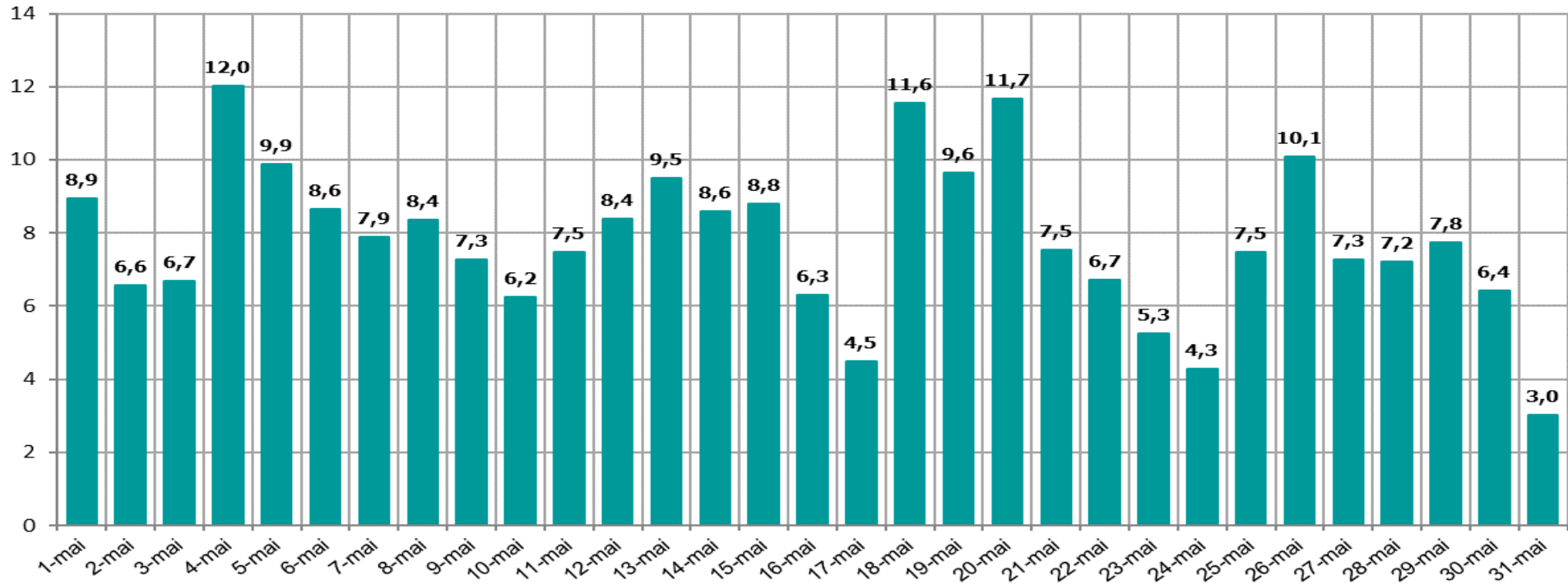
[LEI/MWh]



Pret mediu ponderat = 122,08 lei / MWh

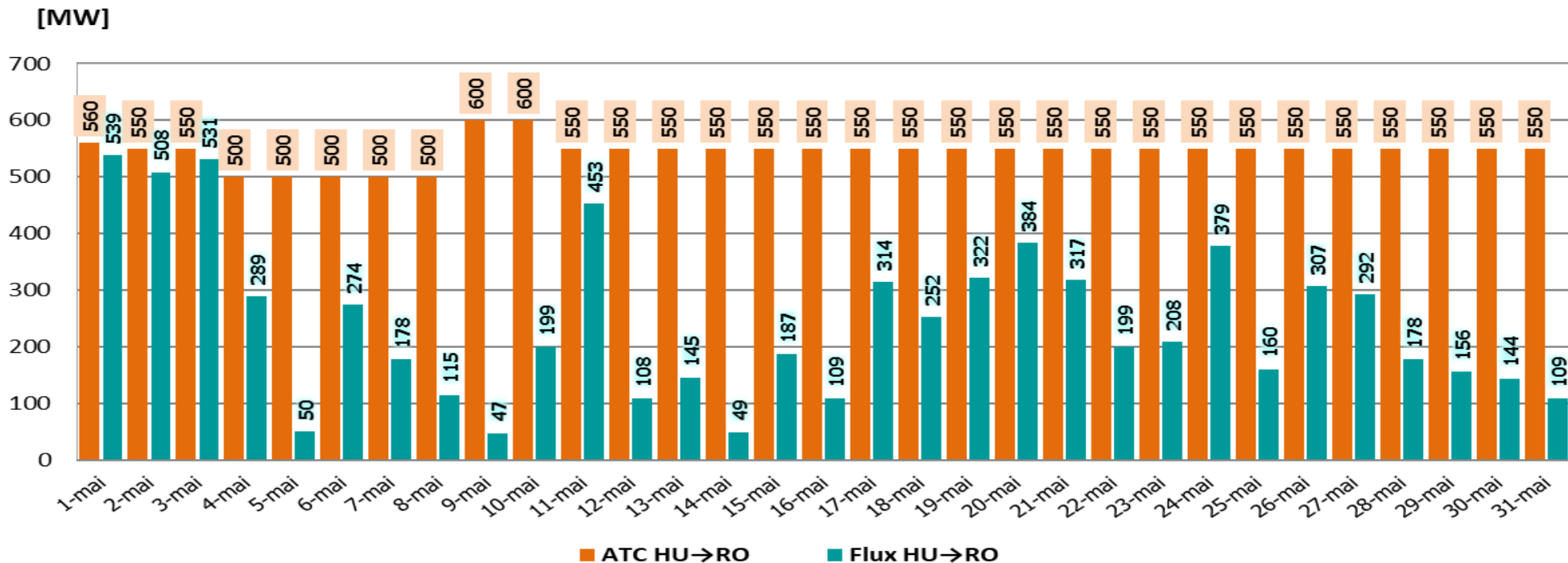
Evoluția zilnică a volumelor valorice tranzacționate în perioada 01 – 31 mai 2020

[mil. LEI]



Volum valoric total tranzacționat = 241,87 mil. Lei

ATC și fluxuri de energie pe sensul HU→RO Valori medii orare în perioada 01 – 31 mai 2020

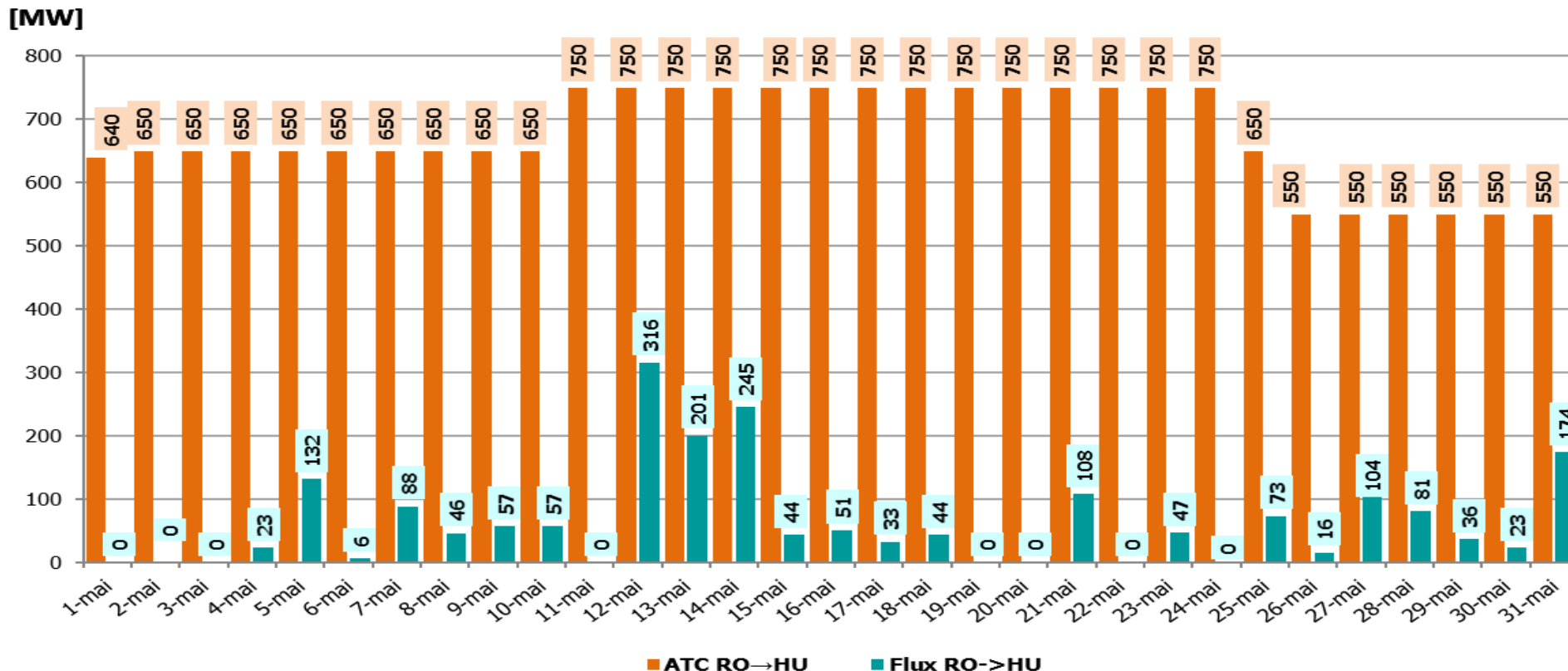


ATC mediu orar = 545,48 MW

IMPORT (medie orară) = 242,0 MW

CU = 44,4 %

ATC și fluxuri de energie pe sensul RO→HU Valori medii orare în perioada 01 – 31 mai 2020

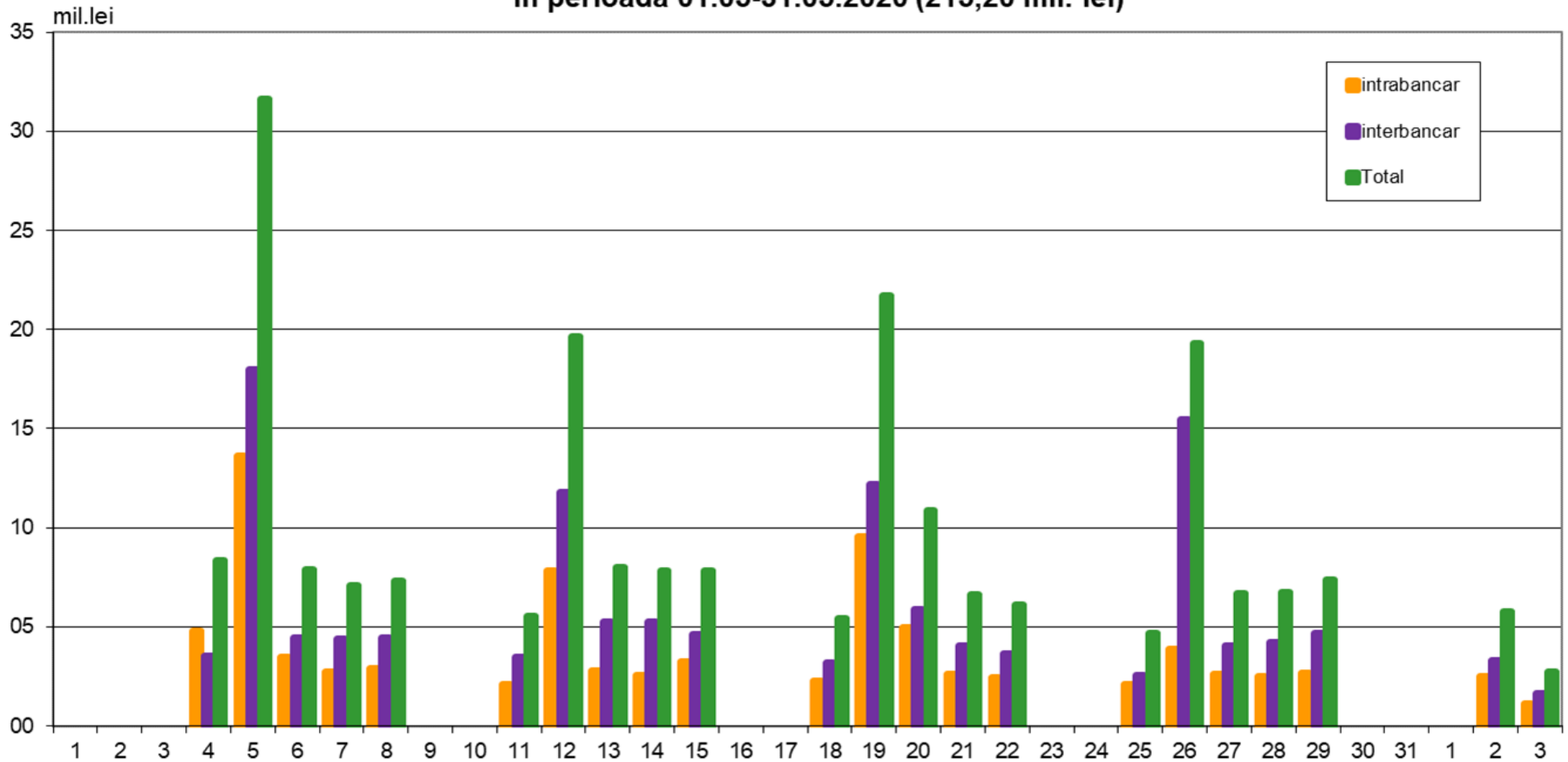


ATC mediu orar = 675,5 MW

EXPORT (medie orară) = 64,7 MW

CU = 9,6%

Valoarea OP emise pentru tranzactiile realizate pe PZU aferente livrarilor de energie electrica in perioada 01.05-31.05.2020 (215,20 mil. lei)





*earning every day-ahead your trust
stepping forward to the future*

operatorul pieței de energie electrică și de gaze naturale din România

20opcom
ani împreună

Date de sinteză privind tranzacționarea pe Piața Intrazilnică în perioada 01 – 31 mai 2020

Nr. participanți = 58

Nr. de tranzacții încheiate = 13.598

Cantitate tranzacționată = 39,64 GWh

Preț mediu ponderat = 118,02 Lei/MWh

Valoare totală a tranzacțiilor încheiate = 4,68 mil. Lei



*earning every day-ahead your trust
stepping forward to the future*

operatorul pieței de energie electrică și de gaze naturale din România

20opcom
ani împreună

Vă mulțumim pentru atenție !

www.opcom.ro